

KONEČNÉ ŘEŠENÍ VYBAVENÍ A KONCEPCE BUDE PROBRÁNO S INVESTOREM A UŽIVATELEM!!!

|   |                                   |  |
|---|-----------------------------------|--|
| vypracoval:<br>Ing. Martin Němec  | autorizoval:<br>Ing. Martin Němec | <b>Martin Němec</b><br>projekce staveb,<br>inženýring, poradenství<br>aut.ing. ČKAIT 1004488<br>Podveská 14, 624 00 Brno<br>iČ: 76366341 |
| investor:<br>Statutární město Brno, Dominikánské nám. 1, 601 67 Brno  |                                   |  |
| stupeň:<br>PROJEKTOVÁ DOKUMENTACE PRO PROVÁDĚNÍ STAVBY  |                                   | část:<br>D.1.1 arch. - stavební řešení   |
| stavba:<br><b>STAVEBNÍ ÚPRAVY VÝDEJNY JÍDEL<br/>PŘI MŠ A ZŠ NÁM. 28. ŘÍJNA 22, BRNO</b><br>objekt Nám. 28. října 21, Brno |                                   | datum:<br>12/2016  |
|   |                                   | měřítko:   |
|   |                                   | č. paré:   |
| výkres:<br><b>SPECIFIKACE GASTRO VYBAVENÍ</b>   |                                   | č. výkresu:<br><b>D.1.1b.15</b>  |

## Stůl nerez s policí a čelním nerez zakrytváním

Pol. 1, 2, 3



Další upřesňující nákres viz výkresová část.

Celonerezové provedení, výšková stavitelnost o 30 mm. Provedení bez lemů, zadní nebo boční lemy výšky 40 mm. Tl. pracovní desky 40 mm. Světlost dolní police 105 mm. Bude upřesněno s investorem. Osadit aretovatelná kolečka (bez vyobrazení), rozměr 770/550 mm, výška 900 mm.

## Sprcha tlaková na nádobí

Pol. 5, 11

Tlakové gastro mycí sprchy k předmytí a oplachu nádobí před případným vložením do myčky. Provedení stolní s napouštěcím ramínkem.

Model se:

- směšovací baterií s kohouty pro studenou a teplou vodu s napouštěcím ramínkem ze sprchy;
- tlakovou sprchou;
- tlakovou hadicí a vyvažovací pružinou;
- úchytem na zeď a háčkem na sprchu;
- délka hadice 1100 mm



## změkčovač vody

Pol. 15



### Kabinetový změkčovací filtr

- Plně automatické časově nebo dle průtoku řízené změkčovací zařízení.
- Řídící ventil BNT Plněno monodispersní hmotou, zasolení 130 g / 1 l hmoty.
- Dodávka zahrnuje kompletní funkční celek připravený k instalaci.
- Regenerační tabletová sůl za příplatek.
- Důležité provozní údaje:
  - při regeneraci zajištěna i nadále dodávka neupravené vody
  - přimíchávání přímo na řídícím ventilu
  - plná certifikace pro pitné aplikace v CZ
- barva zásobníku / víka bílá / modrá
- výška / šířka / hloubka 530 / 225 / 400 mm
- výška napojení vody / odpadu 370 / 400 mm
- napojení vody / odpadu 1" / PE hadice 1/2"
- el. napojení / odběr 230 V, 50 Hz / 5 W
- provozní tlak vody 0,2 - 0,8 MPa
- teplota vody, okolí max. 43 0C
- průtok max. 500l vody za hodinu

## Nerezová mikrovlnná trouba, 30l, 230V/1400W

Pol. 18



- celonerezové provedení s jedním magnetronem
- snadné elektronické ovládání
- praktické tlačítko volby rozmrazení dle homotnosti
- velký průzor odolných dveří, vnitřní osvětlení komory
- snadné a přehledné digitální ovládání se zobrazením provozních hlášení na display
- zvukový signál ukončení vaření
- bezpečné uzamčení klávesnice
- Ovládání digitální
- Nastavení výkonu až 900 W
- Příkon zařízení 1400 W
- Objem 30 l
- Rozměry vnitřní 354/358/220 mm, rozměry vnější 540/415/300 mm
- Napětí 230 V/50 Hz
- Hmotnost 16 kg

## Regenerátor pojízdný

Pol. 19

Modely umožňují pokrmy dopřipravovat, regenerovat, udržovat a transportovat v teplém stavu při teplotě +65°C. Modely mají zvonkový mechanismus, který je aktivován při regeneraci (dosažení provozní teploty) a přechodu do fáze udržování v teplém stavu. Skříně jsou vybaveny zásobníkem vody pro zajištění mobility a optimálního klima uvnitř komory, dále systémem odvlhčení komory a zásobníky na kondenzát. K ohřevu jsou použity výkonné topnice, optimální proudění a rozložení horkého vzduchu v komoře je zajištěno výkonnými reverzními ventilátory. Zařízení jsou v celonerezovém hygienickém provedení včetně komory s oblými rohy. Cena obsahuje vnitřní zásuvy GN s roztečí 70mm.

Model M - elektromechanické ovládání s řízeným přivlhčováním (snadné nastavení času regenerace při přednastavené teplotě 140°C, nebo teplotě 160°C pro fritované pokrmy, regulátor přivlhčení a přepínač režimu regenerace, nebo udržování).

- Ohřev a udržení +30°C až +160°C
- Regenerace +3°C až +65°C
- Signalizace ukončení procesu
- Vestavěný zásobník na vodu
- Zásobník na odpadní vody
- Řízení vlhkosti komory
- Šetrná ventilace s reverzí
- Zastavení ventilátoru při otevřených dveřích
- Vnitřní zásuvy pro GN
- Celonerezové provedení
- Pojezdová kolečka (2x brzděná)
- Ochranné nárazníky



1x ovládací panel / 1x komora / 2x dveře:

- Kapacita 16x GN2/1 (32x GN1/1)
- Ovládání elektromechanické (teplota/čas/vlhkost/režim)
- Systém ohřevu ventilovaný
- Regulace teploty 30-160°C
- Napětí 400 V
- Integrovaný zásobník na vodu
- Rozteč zásuvů 70 mm
- Kapacita jídel na výdej: 250/380
- Pojízdňé provedení
- Komínek pro odvlhčení
- Příkon 9,6 kW
- Rozměr 980/855/1650 mm

## **Indukční vařič dvouplotnový**

Pol. 18



**INDUKČNÍ DVOUPLOTÝNKA** • cca 3400 W • 2 sklokeramické indukční plotýnky (Ø 21 cm) s automatickou detekcí hrnce • rychlé, šetří spotřebu energie a snadno se čistí • podsvícený display • soft-touch ovládací panel • nastavitelná teplota 60 - 240 °C, až 10 stupňů výkonu • 180 minutový časovač s akustickou signalizací a automatickým vypnutím • pojistka proti přehřátí • kontrolka zapnutí • Rozměry: Š = 59.8 cm, H = 36 cm, V = 6.2 cm.

# Chladnička

Pol. 21

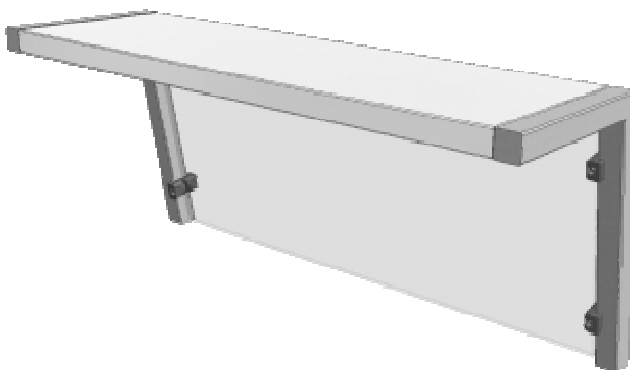


Vlastnosti:

- ventilované chlazení
- digitální termostat
- teplotní rozsah 0 až +10°C
- automatické odtávání
- 2 výškově nastavitelné rošty
- zabudovaný zámek
- snadno vyměnitelné těsnění
- chladivo R134a
- napětí 230V/50Hz
- objem 130 l
- příkon 150 W
- rozměry VxŠxH v cm: 84,5 x 60 x 58,5

## Hygienický zákryt na výdejní lázeň

Pol. 24



Konzole z jeklu 30x30, čelní sklo KONEX 6, nerezová police vyztužená podélnou výztuhou.

## Zásobník na tácy a příbory

Pol. 29



Nerezová konstrukce, rám, určená k položení na stůl 4x GN 1/4-150mm, rozměr 675x360x360



## **Dřez svařovaný – jednodílný**

Pol. 06



Dřez je vyrobený z nerez plechu tl.1,2 mm. Provedení bez lemů, zadní nebo boční lemy výšky 40 mm. Tl. pracovní desky 40 mm, rozměr 1350/700 mm, výška 900 mm.

## **Pracovní stůl s policí**

Pol. 10



Celonerezové provedení, výšková stavitelnost o 30 mm. Provedení bez lemů, zadní nebo boční lemy výšky 40 mm. Tl. pracovní desky 40 mm. Světlost dolní police 105 mm, rozměr 1000/600 mm, výška 900 mm. S integrovanou odpadní nádobou – bez vyobrazení!

## **Mycí stůl s lisovaným dřezem a policí**

Pol. 07



Pracovní desku tvoří nerez plech tl. 1,2 mm podlepený dřevotřískou, která je chráněna zdravotně nezávadným nátěrem. Provedení bez lemů, zadní nebo boční lemy výšky 40 mm. Tl. pracovní desky a police 40 mm. Maximální délka stolu 2850 mm (6 nohou). Světlost police s podélnými výztuhami 105 mm. Umístění dřezu dle požadavků zákazníka. Tvar atypický viz výkresová část dokumentace, rozměr 2200/600 mm, výška 900 mm, s odpadní nádobou integrovanou do stolu, s krycí deskou v rovině pracovní plochy pro případ nepoužívání odpadní nádoby – bez vyobrazení!

## **Police na skladování**

Pol. 04



Celonerezové provedení. Provedení bez lemů, zadní nebo boční lemy výšky 40 mm. Světlost dolní police 105 mm, rozměr 1350/400 mm, výška 900 mm, bez pojezdu.

## **Odkládací stůl před myčkou**

Pol. 13



Náhrada stávajícího stolu za nový – bude upřesněno s investorem.

Celonerezové provedení. Provedení bez lemů, zadní nebo boční lemy výšky 40 mm. Světlost dolní police 105 mm, rozměr 600/600 mm, výška 900 mm, bez pojezdu. S profilováním šířky 0,5 m pro vedení koše s nádobím, prolis hluboký cca 20 mm – bez vyobrazení!

## **Výstupní stůl za myčkou**

Pol. 16



Celonerezové provedení. Provedení bez lemů, zadní nebo boční lemy výšky 40 mm. Světlost dolní police 105 mm, rozměr 1100/700 mm, výška 900 mm, bez pojezdu. S profilováním šířky 0,5 m pro vedení koše s nádobím, prolis hluboký cca 20 mm – bez vyobrazení!

Pol. 23, 26 viz popis ve výkresové části a ve výkazu.